

NEC MultiSync® Serie 70

Pantallas de LCD de 15" - 24" con armazón delgado
ideales para ambientes corporativos



Trabaje mejor con diseños y tecnologías de pantalla inteligentes. Con cada nueva generación de monitores de LCD, NEC Display Solutions encuentra nuevas formas de construir partiendo de su tradición de incorporar tecnologías inteligentes, diseños ergonómicos y servicios de valor añadido. Estas son las ventajas que le permiten a los usuarios trabajar de manera más inteligente y a las empresas reducir el costo total de posesión. Con los NEC MultiSync Serie 70, una familia de monitores de pantalla plana de alto rendimiento, la tradición continúa con pantallas que se destacan por sus imágenes brillantes, bajo consumo de energía y características mejoradas que le brindan gran calidad y valor a su escritorio. El resultado final para usted es mayor comodidad, menores costos y máxima productividad día con día.

La serie, que actualmente contiene doce modelos de LCD con pantallas de 15" a 24" y opciones de color de armazón en plata y blanco, o todo negro (en la mayoría de los modelos), ofrece a los negocios orientados al desempeño y a usuarios residenciales, soluciones de monitores flexibles y confiables que satisfacen prácticamente todas las necesidades.

Características que perfeccionan la pantalla. Los MultiSync Serie 70 incorporan muchos componentes enfocados al hacer más productivo y cómodo el tiempo que el usuario pasa frente al monitor. La tecnología Rapid ResponseMR (respuesta rápida) de NEC, disponible en todos los modelos MultiSync Serie 70, brinda imágenes en movimiento como en la vida real en tiempos de respuesta tan rápidos como 5ms. Dicha tecnología brinda video continuo, eliminando casi por completo el efecto fantasma o borroso. Este movimiento extraordinariamente rápido hace que estos modelos sean mejores que nunca para juegos y aplicaciones de video, como presentaciones y video continuo por Internet. La tecnología No Touch Auto AdjustMR (auto ajuste sin tocar) elimina el problema de los controles de ajuste de pantalla al conectarla con un sistema nuevo por primera vez. Al encender por primera vez estos monitores, el monitor y la tarjeta de video se comunican para ajustar automáticamente la configuración de la pantalla para obtener un efecto visual óptimo. Los modelos LCD1970VX, LCD2070NX, LCD2170NX y los panorámicos LCD2070WNX, LCD2470WVX y LCD2470WVX además utilizan el Modo de Video Dinámico para mejorar el contraste de la pantalla en base al brillo de la imagen proyectada.

Gran compatibilidad para hoy y mañana. Con la tecnología de doble entrada Ambix®, que utiliza conectores DVI-D y VGA tradicionales de 15 pines, puede crear puentes entre los sistemas análogo y digital permitiendo que el mismo monitor funcione perfectamente en cualquiera de los dos ambientes. Ambix es compatible con los sistemas de computadoras de hoy y está a la vanguardia con las salidas digitales del futuro. La tecnología digital permite la conexión con cualquier señal en un rango predefinido, independientemente de la salida de frecuencia de la tarjeta de video. Además, debido a que no es necesaria una conversión de digital a análogo, la pérdida de señal queda prácticamente eliminada, dando como resultado una mejor calidad de imagen. Siendo un estándar en la industria desde hace varios años, el fácil de reconocer conector de VGA garantiza intercambios de equipo sin problemas durante las actualizaciones de tecnología.

Lleve el control un paso más allá. Nuestro software exclusivo NaViSet^{MR} (disponible para descarga) ofrece una interfaz gráfica de usuario intuitiva que le permite al usuario ajustar la configuración de Despliegue en Pantalla (OSD®) a través de ratón o teclado en vez de usar los botones al frente del monitor. Este software de segunda generación brinda gráficos animados y patrones de prueba para ayudar a guiar al usuario por los ajustes con los MultiSync Serie 70. Para lograr un nivel de control sin precedentes, el software Administrador NaviSet para profesionales de TI (disponible a petición) contiene Windows® Management Instrumentation^{MR} (WMI) para control y diagnósticos de mantenimiento remotos de todas las unidades MultiSync Serie 70 compatibles instaladas. Este software le brinda al personal de TI acceso remoto al monitor y sus configuraciones sin interrumpir al usuario. Todas estas habilidades de control son posibles mediante las herramientas avanzadas de diagnóstico remoto y control remoto de la Interfaz de Canal/Comando de Datos del Monitor (DDC/CI por sus siglas en inglés). Esto permite a un administrador de sistema enviar comandos de control directamente al monitor por el sistema local o de manera remota a través de una red existente (LAN). Para sacar total provecho de estos beneficios, el usuario debe utilizar una tarjeta gráfica compatible con DDC/CI y tener Windows 2000/XP.

Como parte de la rediseñada distribución de los botones de control, los usuarios también pueden utilizar la NaViKey^{MR} multi-direccional ubicada en la parte inferior de la pantalla del monitor para ajustar la configuración de la pantalla.

Además del diseño panorámico que aumenta la productividad y su conformidad con Windows® Vista Premium, los MultiSync de 24" LCD2470WVX y LCD2470WVX tienen una base ergonómica ajustable en 4 direcciones (rotación, inclinación, altura y giro) para ampliar sus opciones visuales.



Esta tecla, que no sólo ha permitido un armazón más delgado alrededor de la pantalla, sino que ha ayudado a reducir el número de botones de control requeridos, ofrece una forma más fácil de lograr la configuración visual de su preferencia.

Brillantes ideas de diseño. Los monitores MultiSync Serie 70, que ocupan poco espacio y tienen armazones delgados y uniformes, han sido diseñados para lograr una integración fácil y flexible en gran variedad de entornos, incluyendo áreas reducidas y espacios de trabajo ergonómicamente difíciles. El diseño amigable permite concentrarse más en lo que está en la pantalla, mejorando no sólo su experiencia visual, sino su productividad en general. El diseño del armazón delgado hace estos monitores ideales para configuraciones de varios monitores, lo que mejora aún más la productividad del usuario. La fuente de alimentación integrada elimina la necesidad de una estorbosa batería tipo brick y los cables requeridos, que pueden atiborrar su espacio.

Una base ergonómicamente perfeccionada le permite ajustar la altura hasta 110mm y tiene capacidad para el manejo de cables, inclinación, giro y rotación (LCD1970VX, LCD1970NX, LCD2070VX, LCD2070NX, LCD2170NX, LCD2470WVX, LCD2470WVX), ajustándose fácilmente al ángulo visual preferido de cada usuario y aumentando aún más la comodidad, productividad y facilidad de uso. Los usuarios además pueden elegir entre armazones plata y blanco o todo negro, permitiéndoles combinar el monitor con sus sistemas, laptops o entornos laborales. (LCD2170NX disponible sólo en negro).

Los modelos MultiSync de 20.1" LCD2070WVX y MultiSync LCD2470WVX y LCD2470WVX de 24" (mostrados arriba) le dan una perspectiva totalmente nueva a su escritorio. Con su diseño en formato panorámico (relación de aspecto 16:10), que proporciona casi la misma área de trabajo que dos pantallas pequeñas, puede trabajar o ver de manera simultánea varias ventanas de aplicación.

Conexiones fáciles con equipos periféricos con un hub USB. Los modelos MultiSync LCD1770NX, LCD1770NXM, LCD1970NX, LCD2070NX, LCD2070WVX y LCD2470WVX tienen un hub USB 2.0 con 4 puertos integrado (el LCD2170NX tiene un hub USB 2.0 de 2 puertos), haciendo más fácil que nunca la conexión con equipos periféricos como reproductores MP3, escáneres, cámaras digitales y ratones.



Ofreciendo un ajuste de altura de 110mm y capacidades de control de cables, inclinación y giro, la base se ajusta a la orientación visual de su preferencia.



figura 1



figura 2

Los modelos MultiSync Serie 70 están diseñados para maximizar su comodidad y productividad. La tecla NaViKey multi-direccional en la parte inferior de la pantalla del monitor (figura 1) le permite ajustar fácilmente la configuración de la pantalla, mientras que un hub USB 2.0 de 4 puertos (figura 2), presente en algunos modelos, le facilita más que nunca la conexión con equipos periféricos.

Mejore su experiencia multimedia. El Soundbar 70, que se incluye con el LCD1770NXM, despierta los sentidos con un sonido sorprendente durante presentaciones u otras herramientas de proyección. Este aditamento con altavoces hacia el frente también está disponible como una opción que se puede agregar a los modelos LCD1770NX, LCD1970NX, LCD2070VX, LCD2070NX y LCD2170NX (Soundbar de 20W para LCD2070WVX y LCD2470WVX), para añadir fácilmente emoción multimedia a la experiencia visual.

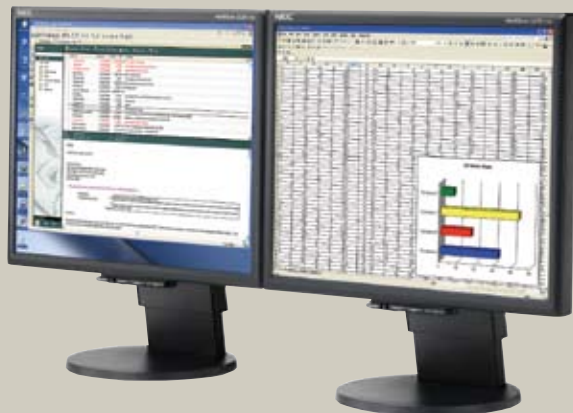
Control de energía inteligente que garantiza una inversión inteligente. Todos los modelos MultiSync Serie 70 cumplen con los nuevos Requerimientos ENERGY STAR 4.0 Nivel 1 de la Agencia de Protección Ambiental, brindándole únicamente el rendimiento más eficiente en energía. Utilizando hasta un 70% menos energía y emitiendo menos calor que los monitores similares de CRT, estos monitores le permiten conservar energía y reducir su costo total de posesión. La luz de fondo de alta eficiencia contribuye a su extraordinariamente larga vida, reduciendo no sólo el consumo de energía sino además la generación de calor al frente de la pantalla. El interruptor de vacaciones (disponible en algunos modelos) reduce aún más el costo de energía al apagar completamente la corriente del monitor.

Garantía y asistencia que le brindan seguridad. Puede descansar tranquilo sabiendo que NEC Display Solutions está disponible 24 horas al día, 7 días a la semana, para asistencia técnica, a la vez que la garantía limitada de 3 años en todos los modelos garantiza su satisfacción.

Añada valor a su inversión. Con el programa Total Trade^{MR} de NEC Display Solutions para el fácil reemplazo y reciclaje de monitores, podemos facilitar el retiro y desecho de las unidades actuales de sus instalaciones de una manera segura para el medio ambiente, actualizando a la vez sus computadoras con nuevas pantallas Multi-Sync Serie 70. Esto no sólo disminuye su carga de trabajo, sino además le brinda el potencial de reducir sus costos de obtención y su costo total de posesión en general.

A través de nuestros planes de servicio prolongado Premium Protect^{MR}, puede disfrutar de 1 ó 2 años adicionales de servicio y asistencia técnicos, brindándole tranquilidad hasta por 5 años de poseer su monitor. Los planes entran en vigor al finalizar el período estándar de garantía de 3 años y cubren todas las partes y mano de obra disponibles bajo la garantía original, así como protección contra relámpagos y protección contra sobrecargas de energía.

El diseño del armazón ultra-delgado de los MultiSync Serie 70, hace estos monitores ideales para configuraciones de varios monitores. Estudios han mostrado que configuraciones usando más de un monitor contribuyen al aumento en la productividad del usuario, entre muchos otros beneficios.



Características y Beneficios de la Serie

Su diseño delgado le permite ver más ideas y menos marco del monitor, a la vez que desocupa más espacio vertical y horizontal en su escritorio para aplicaciones con múltiples monitores

La base con altura ajustable añade flexibilidad y comodidad a su preferencia visual con sus habilidades de giro, inclinación y manejo de cables

Una tecnología de respuesta rápida le permite la visualización prácticamente ininterrumpida y sin distorsión de videos de alta velocidad e imagen en movimiento

El Modo de Video Dinámico mejora video e imágenes con una optimización de brillo, color y contraste en tiempo real

El ajuste automático No-Touch-Auto-Adjust reduce el tiempo de configuración y proporciona una configuración óptima de imagen al encenderse por primera vez

El software NaViSet ofrece una interfaz gráfica expandida e intuitiva permitiendo ajustar más fácilmente la configuración de despliegue en pantalla del monitor con ratón y teclado

Su tecnología XtraView[®] ofrece uno de los mayores ángulos visuales disponibles (LCD1970VX, LCD2070NX, LCD2170NX, LCD2470WVX)

La tecnología de doble entrada Ambix ofrece compatibilidad digital/análoga con tarjetas de video y software actualizados, así como conexión a dos sistemas

El hub integrado USB 2.0 de 4 puertos añade flexibilidad al uso de su computadora conectando fácilmente sus cámaras digitales, escáneres y más (LCD1770NX, LCD1770NXM, LCD1970NX, LCD2070NX, LCD2070WVX, LCD2170NX [2-puertos], LCD2470WVX)

La tecla NaViKey multi-direccional permite ajustar fácilmente la configuración de la pantalla

La iluminación de fondo con gran brillo ofrece un mayor desempeño en legibilidad y claridad

Cumple con los requerimientos ISO 13406-2 Clase II de calidad de rendimiento de la pantalla

La base desprendible y la habilidad de montar en la base o la pared le permiten desocupar más espacio en su escritorio u obtener mayor atractivo estético

De conformidad con ENERGY STAR 4.0/bajo consumo de energía disminuyendo costos de electricidad y reduciendo el costo de poseerlo

Las opciones de color de armazones plata y blanco o todo negro le permiten combinarlos con sus sistemas, laptops o entornos laborales (excepto LCD2070VX, LCD2070NX, LCD2170NX y LCD2470WVX)

Los altavoces multimedia hacia el frente de Soundbar 70 brindan un sonido de calidad (estándar en LCD1770NXM; opcional en LCD-1770NX, LCD1970NX, LCD2070VX, LCD2070NX, LCD2170NX; LCD2070WVX, LCD2470WVX [Soundbar 20W])

La calidad y confiabilidad de NEC, le brindan tranquilidad con su garantía limitada de 3 años en partes y mano de obra (incluyendo luz de fondo y servicio a cliente y asistencia técnica 24/7)

Modelo	MultiSync LCD1770NX	MultiSync LCD1770NX/VX*	MultiSync LCD1770NX/M	MultiSync LCD1770VX	MultiSync LCD1970NX	MultiSync LCD2070VX	MultiSync LCD2070NX	MultiSync LCD2070WVX	MultiSync LCD2070WVX	MultiSync LCD2170NX	MultiSync LCD2470VX	MultiSync LCD2470WVX		
Pantalla	15"	17"	17"	19"	19"	20.1"	20.1"	20"	20"	21.3"	24"	24"		
Tamaño de Imagen Visual	0.297mm	0.264mm	0.264mm	0.294mm	0.294mm	0.255mm	0.255mm	0.258mm	0.258mm	0.270mm	0.270mm	0.270mm		
Tamaño de Pixel	85.5 a res. nativa	96.2 a res. nativa	96.2 a res. nativa	86 a res. nativa	86 a res. nativa	100 a res. nativa	100 a res. nativa	98.4 a res. nativa	98.4 a res. nativa	94 a res. nativa	94 a res. nativa	94 a res. nativa		
Píxeles por pulgada	250 cd/m ²	250 cd/m ²	250 cd/m ²	300 cd/m ²	300 cd/m ²	300 cd/m ²	300 cd/m ²	300 cd/m ²	300 cd/m ²	300 cd/m ²	400 cd/m ²	400 cd/m ²		
Brillo (típico)	450:1	600:1	600:1	800:1	800:1	1500:1	1500:1	800:1	800:1	1000:1	1000:1	1000:1		
Relación de Contraste (típica)	140 Vert., 160 Hor.	178 Vert., 178 Hor.	178 Vert., 178 Hor.	170 Vert., 176 Hor.	170 Vert., 176 Hor.	176 Vert., 176 Hor.	176 Vert., 176 Hor.	170 Vert., 170 Hor.	170 Vert., 170 Hor.	176 Vert., 176 Hor.	160 Vert., 160 Hor.	160 Vert., 160 Hor.		
Ángulo visual (típico)	(80U/80D/80L/80R)	(89U/89D/89L/89R)	(89U/89D/89L/89R)	(85U/85D/88L/88R)	(85U/85D/88L/88R)	(88U/88D/88L/88R)	(88U/88D/88L/88R)	(85U/85D/85L/85R)	(85U/85D/85L/85R)	(88U/88D/88L/88R)	(80U/80D/80L/80R)	(80U/80D/80L/80R)		
Tempo de Respuesta (típico)	(CR>5)	Respuesta rápida	Respuesta rápida	Respuesta rápida	Respuesta rápida	Respuesta rápida	Respuesta rápida	Respuesta rápida	Respuesta rápida	Respuesta rápida	Respuesta rápida	Respuesta rápida		
Colores de pantalla	Más de 16 millones	Más de 16 millones	Más de 16 millones	Más de 16 millones	Más de 16 millones	Más de 16 millones	Más de 16 millones	Más de 16 millones	Más de 16 millones	Más de 16 millones	Más de 16 millones	Más de 16 millones		
Rango de sincronización														
Horizontal	31.5-60 kHz (Análogo/Digital)	31.5-81 kHz (Análogo) 31.5-69 kHz (Digital)	31.5-81 kHz (Análogo) 31.5-69 kHz (Digital)	31.5-81.1 kHz (Análogo/Digital)	31.5-81.1 kHz (Análogo/Digital)	31.5-83 kHz (Análogo/Digital)	31.5-91.1 kHz (Análogo/Digital)	31.5-82.3 kHz (Análogo/Digital)	31.5-82.3 kHz (Análogo/Digital)	31.5-91.1 kHz (Análogo/Digital)	31.5-93.9 kHz (Análogo) 31.5-91.1 kHz (Digital)	31.5-93.9 kHz (Análogo/Digital)		
Vertical	56-75 Hz	56-75 Hz	56-75 Hz	56-75 Hz	56-75 Hz	56-75 Hz	56-85 Hz	56-75 Hz	56-85 Hz	56-85 Hz	56-85 Hz	56-85 Hz		
Señal de entrada														
Video	Análogo 0.7 Vp-p / 75 Ohms	Análogo 0.7 Vp-p / 75 Ohms	Análogo 0.7 Vp-p / 75 Ohms	Análogo 0.7 Vp-p / 75 Ohms	Análogo 0.7 Vp-p / 75 Ohms	Análogo 0.7 Vp-p / 75 Ohms	Análogo 0.7 Vp-p / 75 Ohms	Análogo 0.7 Vp-p / 75 Ohms	Análogo 0.7 Vp-p / 75 Ohms	Análogo 0.7 Vp-p / 75 Ohms	Análogo 0.7 Vp-p / 75 Ohms	Análogo 0.7 Vp-p / 75 Ohms		
Sync	Sync separado: Nivel TTL (positivo/negativo)	Sync separado: Nivel TTL (positivo/negativo)	Sync separado: Nivel TTL (positivo/negativo)	Sync separado: Nivel TTL (positivo/negativo)	Sync separado: Nivel TTL (positivo/negativo)	Sync separado: Nivel TTL (positivo/negativo)	Sync separado: Nivel TTL (positivo/negativo)	Sync separado: Nivel TTL (positivo/negativo)	Sync separado: Nivel TTL (positivo/negativo)	Sync separado: Nivel TTL (positivo/negativo)	Sync separado: Nivel TTL (positivo/negativo)	Sync separado: Nivel TTL (positivo/negativo)		
Composite sync	Composite sync: Nivel TTL (positivo/negativo)	Composite sync: Nivel TTL (positivo/negativo)	Composite sync: Nivel TTL (positivo/negativo)	Composite sync: Nivel TTL (positivo/negativo)	Composite sync: Nivel TTL (positivo/negativo)	Composite sync: Nivel TTL (positivo/negativo)	Composite sync: Nivel TTL (positivo/negativo)	Composite sync: Nivel TTL (positivo/negativo)	Composite sync: Nivel TTL (positivo/negativo)	Composite sync: Nivel TTL (positivo/negativo)	Composite sync: Nivel TTL (positivo/negativo)	Composite sync: Nivel TTL (positivo/negativo)		
Composite sync on green	Composite sync on green: (0.3 Vp-p negativo, 0.7 Vp-p positivo)	Composite sync on green: (0.3 Vp-p negativo, 0.7 Vp-p positivo)	Composite sync on green: (0.3 Vp-p negativo, 0.7 Vp-p positivo)	Composite sync on green: (0.3 Vp-p negativo, 0.7 Vp-p positivo)	Composite sync on green: (0.3 Vp-p negativo, 0.7 Vp-p positivo)	Composite sync on green: (0.3 Vp-p negativo, 0.7 Vp-p positivo)	Composite sync on green: (0.3 Vp-p negativo, 0.7 Vp-p positivo)	Composite sync on green: (0.3 Vp-p negativo, 0.7 Vp-p positivo)	Composite sync on green: (0.3 Vp-p negativo, 0.7 Vp-p positivo)	Composite sync on green: (0.3 Vp-p negativo, 0.7 Vp-p positivo)	Composite sync on green: (0.3 Vp-p negativo, 0.7 Vp-p positivo)	Composite sync on green: (0.3 Vp-p negativo, 0.7 Vp-p positivo)		
Entradas	DVI-D y VGA 15-pin D-sub	DVI-D y VGA 15-pin D-sub	DVI-D y VGA 15-pin D-sub	DVI-D y VGA 15-pin D-sub	DVI-D y VGA 15-pin D-sub	DVI-D y VGA 15-pin D-sub	DVI-D y VGA 15-pin D-sub	DVI-D y VGA 15-pin D-sub	DVI-D y VGA 15-pin D-sub	DVI-D y VGA 15-pin D-sub	DVI-D y VGA 15-pin D-sub	DVI-D y VGA 15-pin D-sub		
Resolución Compatible	Análogo/Digital 640x480 a 60-75 Hz 720x400 a 70 Hz 800x600 a 56-75 Hz 832x624 a 75 Hz 1024x768 a 60-75 Hz 1152x864 a 70-75 Hz 1280x960 a 60-75 Hz 1280x1024 a 60-75 Hz	Análogo/Digital 640x480 a 60-75 Hz 720x400 a 70 Hz 800x600 a 56-75 Hz 832x624 a 75 Hz 1024x768 a 60-75 Hz 1152x864 a 70-75 Hz 1280x960 a 60-75 Hz 1280x1024 a 60-75 Hz	Análogo/Digital 640x480 a 60-75 Hz 720x400 a 70 Hz 800x600 a 56-75 Hz 832x624 a 75 Hz 1024x768 a 60-75 Hz 1152x864 a 70-75 Hz 1280x960 a 60-75 Hz 1280x1024 a 60-75 Hz	Análogo/Digital 640x480 a 60-75 Hz 720x400 a 70 Hz 800x600 a 56-75 Hz 832x624 a 75 Hz 1024x768 a 60-75 Hz 1152x864 a 75 Hz 1280x960 a 60 Hz 1280x1024 a 60-75 Hz	Análogo/Digital 640x480 a 60-85 Hz 720x350 a 70 Hz 800x600 a 56-85 Hz 832x624 a 75 Hz 1024x768 a 60-85 Hz 1152x864 a 75 Hz 1280x960 a 60 Hz 1280x1024 a 60-75 Hz	Análogo/Digital 640x480 a 60-85 Hz 720x350 a 70 Hz 800x600 a 56-85 Hz 832x624 a 75 Hz 1024x768 a 60-85 Hz 1152x864 a 75 Hz 1280x960 a 60 Hz 1280x1024 a 60-75 Hz	Análogo/Digital 640x480 a 60-85 Hz 720x350 a 70 Hz 800x600 a 56-85 Hz 832x624 a 75 Hz 1024x768 a 60-85 Hz 1152x864 a 75 Hz 1280x960 a 60 Hz 1280x1024 a 60-75 Hz	Análogo/Digital 640x480 a 60-85 Hz 720x350 a 70 Hz 800x600 a 56-75 Hz 832x624 a 75 Hz 1024x768 a 60-85 Hz 1152x864 a 75 Hz 1280x960 a 60 Hz 1280x1024 a 60 Hz	Análogo/Digital 640x480 a 60-75 Hz 720x350 a 70 Hz 800x600 a 56-75 Hz 832x624 a 75 Hz 1024x768 a 60-75 Hz 1152x864 a 75 Hz 1280x960 a 60 Hz 1280x1024 a 60 Hz	Análogo/Digital 640x480 a 60-75 Hz 720x350 a 70 Hz 800x600 a 56-75 Hz 832x624 a 75 Hz 1024x768 a 60-75 Hz 1152x864 a 75 Hz 1280x960 a 60 Hz 1280x1024 a 60 Hz	Análogo/Digital 640x480 a 60-85 Hz 720x350 a 70 Hz 800x600 a 56-85 Hz 832x624 a 75 Hz 1024x768 a 60-85 Hz 1152x864 a 75 Hz 1280x960 a 60 Hz 1280x1024 a 60 Hz	Análogo/Digital 640x480 a 60-85 Hz 720x350 a 70 Hz 800x600 a 56-85 Hz 832x624 a 75 Hz 1024x768 a 60-85 Hz 1152x864 a 75 Hz 1280x960 a 60 Hz 1280x1024 a 60 Hz	Análogo/Digital 640x480 a 60-85 Hz 720x350 a 70 Hz 800x600 a 56-85 Hz 832x624 a 75 Hz 1024x768 a 60-85 Hz 1152x864 a 75 Hz 1280x960 a 60 Hz 1280x1024 a 60 Hz	
Resolución Nativa	1024x768 a 75Hz	1280x1024 a 60Hz	1280x1024 a 60Hz	1280x1024 a 60Hz	1280x1024 a 60Hz	1600x1200 a 60Hz	1600x1200 a 60Hz	1680x1050 a 60Hz	1600x1200 a 60Hz	1600x1200 a 60Hz	1920x1200 a 60Hz	1920x1200 a 60Hz		
Características Adicionales	Almacenamiento delgado (pantalla), Auto Ajuste No Touch Auto Adjust, software NaViSet, sRGB, control de color AccuColor, suavizador digital, controles digitales, Plug & Play (VESA DDC 1/2B), control de energía VESA DPMS, controles de usuario OSD, ISO 13406:2 Clase II, interruptor de vacaciones, base con altura ajustable, inclinación, giro, Ambix, certificado para Windows Vista	Almacenamiento delgado (pantalla), Auto Ajuste No Touch Auto Adjust, software NaViSet, USB 2.0 (NX), sRGB, control de color AccuColor, suavizador digital, controles digitales, Plug & Play (VESA DDC 1/2B), control de energía VESA DPMS, controles de usuario OSD, ISO 13406:2 Clase II, base con altura ajustable, inclinación, giro, Ambix, certificado para Windows Vista	Almacenamiento delgado (pantalla), Auto Ajuste No Touch Auto Adjust, software NaViSet, USB 2.0 (NX), sRGB, control de color AccuColor, suavizador digital, controles digitales, Plug & Play (VESA DDC 1/2B), control de energía VESA DPMS, controles de usuario OSD, ISO 13406:2 Clase II, base con altura ajustable, inclinación, giro, Ambix, certificado para Windows Vista	Almacenamiento delgado (pantalla), Auto Ajuste No Touch Auto Adjust, software NaViSet, sRGB, control de color AccuColor, suavizador digital, controles digitales, Plug & Play (VESA DDC 1/2B), control de energía VESA DPMS, controles de usuario OSD, ISO 13406:2 Clase II, interruptor de vacaciones, base con altura ajustable, inclinación, giro, rotación, Ambix, certificado para Windows Vista	Almacenamiento delgado (pantalla), Auto Ajuste No Touch Auto Adjust, software NaViSet, USB 2.0, sRGB, control de color AccuColor, suavizador digital, controles digitales, Plug & Play (VESA DDC 1/2B), control de energía VESA DPMS, controles de usuario OSD, ISO 13406:2 Clase II, interruptor de vacaciones, base con altura ajustable, inclinación, giro, rotación, Ambix, certificado para Windows Vista	Almacenamiento delgado (pantalla), Auto Ajuste No Touch Auto Adjust, software NaViSet, USB 2.0, sRGB, control de color AccuColor, suavizador digital, controles digitales, Plug & Play (VESA DDC 1/2B), control de energía VESA DPMS, controles de usuario OSD, ISO 13406:2 Clase II, interruptor de vacaciones, base con altura ajustable, inclinación, giro, rotación, Ambix, certificado para Windows Vista	Almacenamiento delgado (pantalla), Auto Ajuste No Touch Auto Adjust, software NaViSet, sRGB, control de color AccuColor, suavizador digital, controles digitales, Plug & Play (VESA DDC 1/2B), control de energía VESA DPMS, controles de usuario OSD, ISO 13406:2 Clase II, interruptor de vacaciones, base con altura ajustable, inclinación, giro, rotación, Ambix, certificado para Windows Vista	Almacenamiento delgado (pantalla), Auto Ajuste No Touch Auto Adjust, software NaViSet, USB 2.0, sRGB, control de color AccuColor, suavizador digital, controles digitales, Plug & Play (VESA DDC 1/2B), control de energía VESA DPMS, controles de usuario OSD, ISO 13406:2 Clase II, interruptor de vacaciones, base con altura ajustable, inclinación, giro, rotación, Ambix, certificado para Windows Vista	Almacenamiento delgado (pantalla), Auto Ajuste No Touch Auto Adjust, software NaViSet, USB 2.0, sRGB, control de color AccuColor, suavizador digital, controles digitales, Plug & Play (VESA DDC 1/2B), control de energía VESA DPMS, controles de usuario OSD, ISO 13406:2 Clase II, interruptor de vacaciones, base con altura ajustable, inclinación, giro, rotación, Ambix, certificado para Windows Vista	Almacenamiento delgado (pantalla), Auto Ajuste No Touch Auto Adjust, software NaViSet, USB 2.0, sRGB, control de color AccuColor, suavizador digital, controles digitales, Plug & Play (VESA DDC 1/2B), control de energía VESA DPMS, controles de usuario OSD, ISO 13406:2 Clase II, interruptor de vacaciones, base con altura ajustable, inclinación, giro, rotación, Ambix, certificado para Windows Vista	Almacenamiento delgado (pantalla), Auto Ajuste No Touch Auto Adjust, software NaViSet, USB 2.0, sRGB, control de color AccuColor, suavizador digital, controles digitales, Plug & Play (VESA DDC 1/2B), control de energía VESA DPMS, controles de usuario OSD, ISO 13406:2 Clase II, interruptor de vacaciones, base con altura ajustable, inclinación, giro, rotación, Ambix, certificado para Windows Vista	Almacenamiento delgado (pantalla), Auto Ajuste No Touch Auto Adjust, software NaViSet, USB 2.0, sRGB, control de color AccuColor, suavizador digital, controles digitales, Plug & Play (VESA DDC 1/2B), control de energía VESA DPMS, controles de usuario OSD, ISO 13406:2 Clase II, base con altura ajustable, inclinación, giro, rotación, Ambix, certificado para Windows Vista	Almacenamiento delgado (pantalla), Auto Ajuste No Touch Auto Adjust, software NaViSet, USB 2.0, sRGB, control de color AccuColor, suavizador digital, controles digitales, Plug & Play (VESA DDC 1/2B), control de energía VESA DPMS, controles de usuario OSD, ISO 13406:2 Clase II, base con altura ajustable, inclinación, giro, rotación, Ambix, certificado para Windows Vista	Almacenamiento delgado (pantalla), Auto Ajuste No Touch Auto Adjust, software NaViSet, USB 2.0, sRGB, control de color AccuColor, suavizador digital, controles digitales, Plug & Play (VESA DDC 1/2B), control de energía VESA DPMS, controles de usuario OSD, ISO 13406:2 Clase II, base con altura ajustable, inclinación, giro, rotación, Ambix, certificado para Windows Vista Premium
Voltaje Nominal	AC 100-120V/ AC 220-240V	AC 100-120V/ AC 220-240V	AC 100-120V/ AC 220-240V	AC 100-120V/ AC 220-240V	AC 100-120V/ AC 220-240V	AC 100-120V/ AC 220-240V	AC 100-120V/ AC 220-240V	AC 100-120V/ AC 220-240V	AC 100-120V/ AC 220-240V	AC 100-120V/ AC 220-240V	AC 100-120V/ AC 220-240V	AC 100-120V/ AC 220-240V		
Consumo energía (típico)	Encendido 20W Modo atorrador <2W	36W <2W	36W <2W	36W <2W	52W <2W	44W <2W	50W <2W	53W <2W	58W <2W	91W <2W	90W (USB apagada) <2W			
Dimensiones Netas (AnxAlxP) (con base)	13.2x12.15x7 pulg./ 336.4x305.38x178mm	14.4x14.3-18.6x7.8 pulg./367x368.6-472.5x198mm	14.4x14.5-18.6x7.8 pulg./367x368.6-472.5x198mm	16.2x15.6-19.9x7.8 pulg./412.5x395-505x220mm	16.2x15.6-19.9x7.8 pulg./412.5x395-505x220mm	17.4x15.6-20.8x7 pulg./442x397.1-507.1x220mm	17.4x15.6-20.8x7 pulg./442x397.1-507.1x220mm	18.6x14.6-18.9x8.7 pulg./471.4x371.3-481.3x220mm	18.3x14-20.3x8.7 pulg./466x406.2-516.2x220mm	22x16.5-20.9x10.6 pulg./559x420.3-530.3x270mm	22x16.5-20.9x10.6 pulg./559x420.3-530.3x270mm	22x16.5-20.9x10.6 pulg./559x420.3-530.3x270mm		
(sin base)	13.2x10.3x2.2 pulg./ 336.4x261.9x56mm	14.4x13.7x2.3 pulg./ 367x347.6x59.5mm	14.4x13.7x2.3 pulg./ 367x347.6x59.5mm	16.2x13.7x2.6 pulg./ 412.5x347.5x66mm	16.2x13.7x2.6 pulg./ 412.5x347.5x66mm	17.4x13.5x2.8 pulg./ 442x342x71mm	17.4x13.5x2.8 pulg./ 442x342x71mm	18.6x12.1x3.3 pulg./ 471.4x306.9x84.8mm	18.3x14.2x2.8 pulg./ 466x360x71mm	22x14.4x3.9 pulg./ 559x366x98mm	22x14.4x3.9 pulg./ 559x366x98mm	22x14.4x3.9 pulg./ 559x366x98mm		
Peso neto (con base) (sin base)	8.4 lbs/3.8 kg 6.2 lbs/2.8 kg	13.4 lbs/6.1 kg 9.5 lbs/4.3 kg	14.3 lbs/6.5 kg 10.4 lbs/4.7 kg	17.2 lbs/7.8 kg 10.8 lbs/4.9 kg	16.9 lbs/7.7 kg 10.6 lbs/4.8 kg	19.6 lbs/8.9 kg 12.8 lbs/5.8 kg	19.6 lbs/8.9 kg 12.6 lbs/5.7 kg	18.7 lbs/8.5 kg 12.6 lbs/5.7 kg	20.9 lbs/9.5 kg 14.1 lbs/6.4 kg	27.6 lbs/12.5 kg 18.5 lbs/8.4 kg	27.3 lbs/12.4 kg 18.3 lbs/8.3 kg			
Especificaciones de Disposición de agujeros VESA	75mm x 75mm	100mm x 100mm	100mm x 100mm	100mm x 100mm	100mm x 100mm	100mm x 100mm	100mm x 100mm	100mm x 100mm	100mm x 100mm	100mm x 100mm	100mm x 100mm	100mm x 100mm		
Condiciones Ambientales	Temperatura operación 5-35°C/41-95°F Humedad operación 30-80% Altitud operación 3048m/10,000 pies Temperat. almacenaje -10-60°C/14-140°F Humedad almacenaje 10-85% Altitud almacenaje 12,192 m/40,000 pies	5-35°C/41-95°F 10-80% 4572m/15,000 pies -20-60°C/4-140°F 5-95% 12,192 m/40,000 pies	5-35°C/41-95°F 10-80% 4572m/15,000 pies -20-60°C/4-140°F 5-95% 12,192 m/40,000 pies	5-35°C/41-95°F 30-80% 3048m/10,000 pies -10-60°C/14-140°F 10-85% 12,192 m/40,000 pies	5-35°C/41-95°F 30-80% 3048m/10,000 pies -10-60°C/14-140°F 10-85% 9144 m/30,000 pies	5-35°C/41-95°F 30-80% 3048m/10,000 pies -10-60°C/14-140°F 10-85% 9144 m/30,000 pies	5-35°C/41-95°F 30-80% 3048m/10,000 pies -10-60°C/14-140°F 10-85% 12,192 m/40,000 pies	5-35°C/41-95°F 30-80% 3048m/10,000 pies -10-60°C/14-140°F 10-85% 12,192 m/40,000 pies	5-35°C/41-95°F 30-80% 3048m/10,000 pies -10-60°C/14-140°F 10-85% 9144 m/30,000 pies	5-35°C/41-95°F 30-80% 3048m/10,000 pies -10-60°C/14-140°F 10-85% 12,192 m/40,000 pies	5-35°C/41-95°F 30-80% 3048m/10,000 pies -10-60°C/14-140°F 10-85% 12,192 m/40,000 pies	5-35°C/41-95°F 30-80% 3048m/10,000 pies -10-60°C/14-140°F 10-85% 12,192 m/40,000 pies	5-35°C/41-95°F 30-80% 3048m/10,000 pies -10-60°C/14-140°F 10-85% 12,192 m/40,000 pies	5-35°C/41-95°F 30-80% 3048m/10,000 pies -10-60°C/14-140°F 10-85% 12,192 m/40,000 pies
Garantía Limitada	3 años partes y mano de obra, incluyendo luz de fondo	3 años partes y mano de obra, incluyendo luz de fondo	3 años partes y mano de obra, incluyendo luz de fondo	3 años partes y mano de obra, incluyendo luz de fondo	3 años partes y mano de obra, incluyendo luz de fondo	3 años partes y mano de obra, incluyendo luz de fondo	3 años partes y mano de obra, incluyendo luz de fondo	3 años partes y mano de obra, incluyendo luz de fondo	3 años partes y mano de obra, incluyendo luz de fondo	3 años partes y mano de obra, incluyendo luz de fondo	3 años partes y mano de obra, incluyendo luz de fondo	3 años partes y mano de obra, incluyendo luz de fondo		
Asistencia Técnica	24 horas / 7 días	24 horas / 7 días	24 horas / 7 días	24 horas / 7 días	24 horas / 7 días	24 horas / 7 días	24 horas / 7 días	24 horas / 7 días	24 horas / 7 días	24 horas / 7 días	24 horas / 7 días	24 horas / 7 días		

* A excepción del hub USB 2.0, las especificaciones del LCD1770NX son idénticas a las del LCD1770VX



Ambix, MultiSync, OSD y XtraView son marcas comerciales y NaViKey, NaViSet, No Touch Auto Adjust, Total Trade, Rapid Response y Premium Protect son marcas registradas de NEC Display Solutions. Todas las otras marcas o nombres de productos son marcas registradas o marcas comerciales de sus poseedores respectivos. Especificaciones de producto sujetas a cambios.
©2007 NEC Display Solutions of America, Inc. Todos los derechos reservados. Item No. 70series-1 7/07 ver. 11.

NEC Display Solutions
500 Park Boulevard, Suite 1100
Itasca, IL 60143
866-NEC-MORE

